

Leghosszabb növekvő szakaszok száma

Egy számsorozat elejétől indulva válasszuk le az első leghosszabb szigorúan növekvő szakaszt, amelyben a számok rendre növekszenek, majd ennek végpontjától folytatva a következőt, és így tovább!

Határozd meg az így leválasztható szakaszok számát!

Bemenet

A *standard bemenet* első sorában található az elemek száma ($1 \leq N \leq 100$). Az ezt követő N sorban pedig a számsorozat elemei vannak (egész számok, amelyek maximum 1000 értékűek).

Kimenet

A *standard kimenet* egyetlen sorába ki kell írni a leválasztható szakaszok számát!

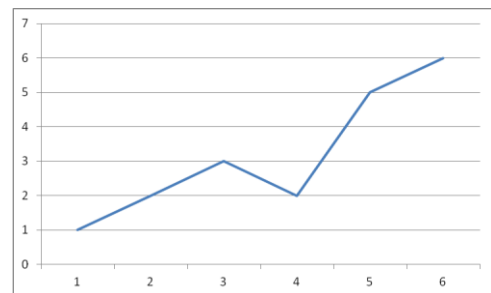
Példa

Bemenet

6
1
2
3
2
5
6

Kimenet

2



Korlátok

Időlimit: 0.1 mp

Memórialimit: 32 MB